

## OBJEKT 5

### Ingalls Ice Arena, Yale University (Eero Saarinen)

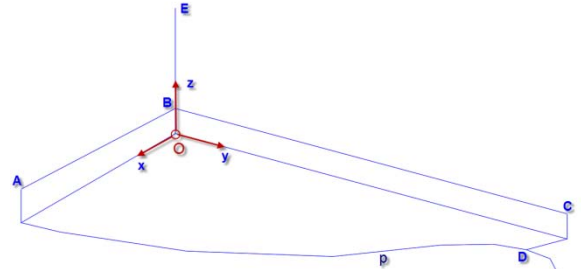


Geografische Länge und Breite.

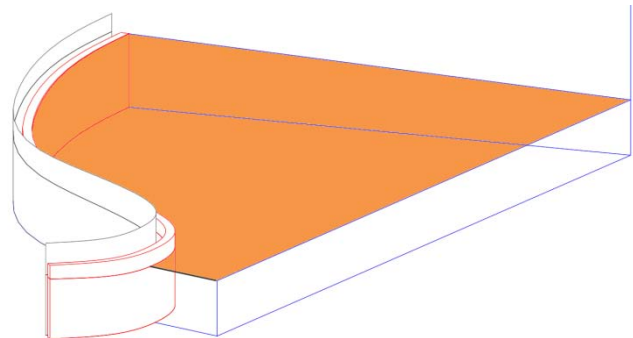
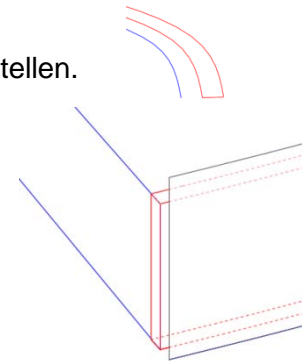
41° 18' 59.24" N, 72° 55' 29.86" W

Angabe o5\_arena\_ang.gap

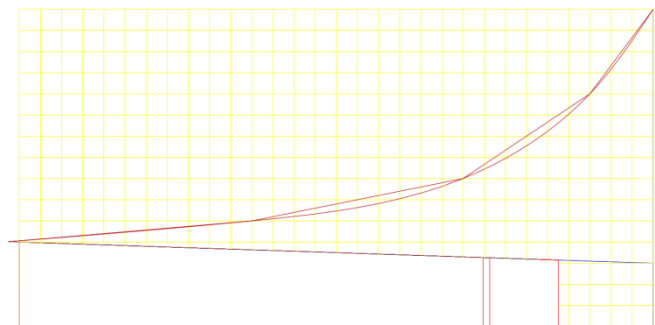
### Konstruktionsschritte



- 1) Konstruktion der gebogen Mauer und des Leitpolygons.
  - a. Polygon p glätten (6 Teile).
  - b. Stützpolygon ausblenden oder löschen.
  - c. Parallelkurve Offset mit dem Abstand 0.5 der Kurve erstellen.
  - d. Die inneren zwei Kurven an den Enden mit Strecken verbinden (dazu alle anderen Objekte ausblenden). Abschließend die Objekte zusammenfassen.
  - e. Das geschlossene Polygon mit der vorgegebenen Höhe extrudieren, die vordere Kurve mit der Höhe 5 extrudieren.
  - f. Die Mauer wird mit der schrägen Ebene (ABC) geschnitten und der obere Teil gelöscht.
  - g. Die Fläche wird mit derselben Ebene geschnitten und nur die Schnittkurve soll weiterverwendet werden.

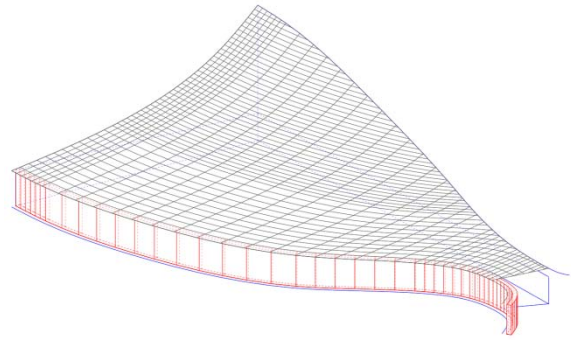


- 2) Schiebfläche erzeugen
  - a. Im Kreuzriss einen Raster ( x=30, z=15) einzeichnen, dann Kontrollpunkte für eine geglättete Splinekurve wählen und die Kurve zeichnen. Das Kontrollpolygon und den Raster löschen.

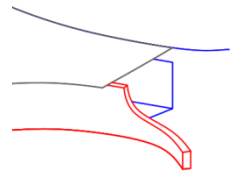
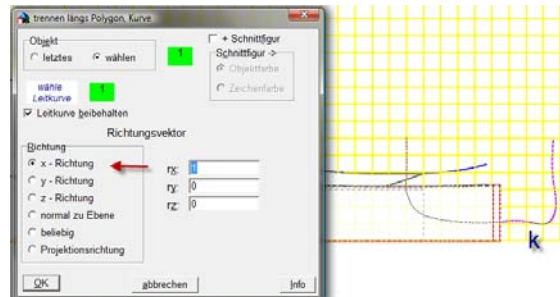


b. Die Schiebfläche erzeugen.

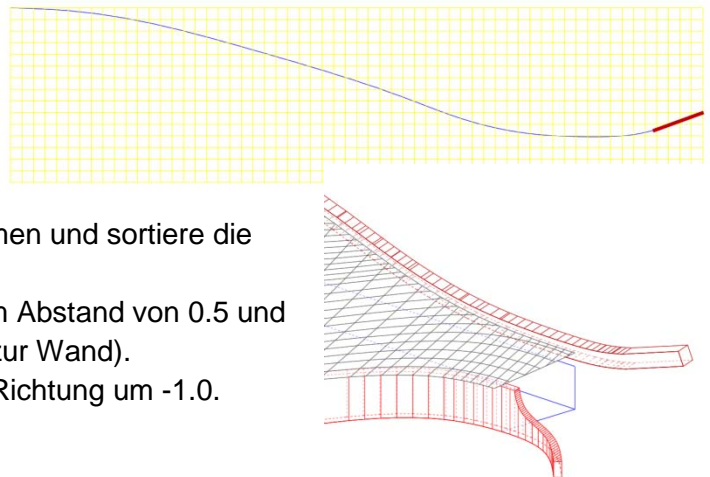
- 3) Schiebfläche mit der Ebene OBC (+Schnittpolygon) trennen. Auch mit der erstprojizierenden Ebene CD trennen. Abgeschnittene Teile löschen.



- 4) Das herausstehende Wandstück zerschneiden.
- Zeichne in einem Raster in der Aufrissebene ( $y=60, z=15$ ) ein geeignetes geglättetes Kurvenstück  $k$ .
  - Trenne das Wandstück längs dieser Kurve  $k$  in  $x$ -Richtung.



- 5) Konstruktion des Mittenträgers.
- Blende alle andern Objekte aus.
  - Verlängere das Ende mit einer geeigneten Steckte.
  - Fasse die zwei Teile zusammen und sortiere die Kurve neu.
  - Zeichne eine Parallelkurve im Abstand von 0.5 und schließe die Enden (analog zur Wand).
  - Extrudiere dieses Profil in  $x$ -Richtung um -1.0.



- 6) Mit geeigneten Spiegelungen und Verschiebungen erzeuge das Bauwerk.

Speichere o5\_arena\_erg.gap

